

**MODULO BIT**

**DESIGN UGUALE PROGETTAZIONE**

Il software Allplan guida costantemente l'utente con i suoi messaggi a video e, grazie ad una chiara strutturazione dell'interfaccia utente ed alla possibilità di attivare velocemente le diverse funzioni, garantisce prestazioni e sicurezza nella progettazione.

**Lanfranco Marasso 464**

**REALIZZATO**

**NON SOLO MACCHINA**



L'edificio non si configura solo come un macchinario polifunzionale per lo sport, spettacoli, feste, etc. ma cerca un'identità di altro tipo. Con la geometria delle torri e la grossa presenza delle travi reticolari.

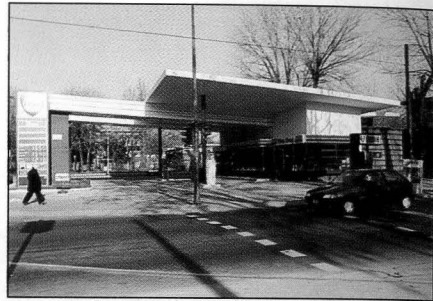
**480**

**TERZIARIO TOSCANO**

La centralità rispetto al nucleo urbano per facilitarne l'integrazione, ambienti curati nel comfort tecnologico e nei materiali, la consueta flessibilità degli spazi interni in un fabbricato funzionale che si misura con l'intorno storico.

**Paolo Righetti 488**

**DISTRIBUTORE A MILANO**



Il recente recupero ha ridato dignità ad uno dei più antichi distributori di carburante di Milano.

**492**

**UN AUDITORIUM TUTTO IN LEGNO**

Il legno come protagonista di un'opera con caratteristiche acustiche notevoli, quali ad esempio pavimento, soffitto, pareti e pannellature studiati in modo tali da ridurre il tempo di riverberazione.

**Margherita Toffolon 496**

**PARCHEGGIO AUTOMATIZZATO A VICENZA**

La soluzione del parcheggio a file serrate con nove posti macchina interrati e sei posti auto a livello cortile proposta per un edificio del centro storico di Vicenza, situato su un'area archeologica.

**Margherita Toffolon 496**

**TORRI IACPM A MILANO**

Il recupero strutturale al quartiere Gratosoglio notevolmente complesso per il degrado delle pareti esterne in c.c.a. Tutte le fasi dell'intervento.

**Margherita Toffolon 498**

**ATTUALITÀ**

**COME FUNZIONA?**

La legge 10 comincia pian piano a funzionare. Vediamo gli aspetti più concreti, meno "filosofici".

Una vera e propria rivoluzione nelle abitudini degli addetti all'edilizia progettisti in primis, in tutti i suoi aspetti. Vediamo perchè.

**Franco Sironi 502**

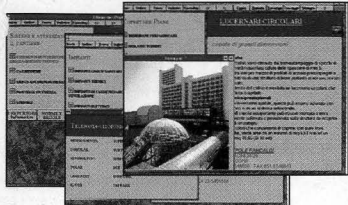
**STOP AL SILENZIO-ASSENSO**

Il recente decreto legge apporta sostanziali modifiche alle procedure di rilascio delle concessioni edilizie volendo il silenzio-assenso e allargando il concetto di asservazione a oltre opere.

**Berto Manara 508**

**CATALOGO IN CD**

Il Catalogo Edile, che presenta più di mille prodotti, viene fornito anche in versione digitale, con tutte le possibilità di interazione tipiche del CD.



**510**

**RECUPERO**

**PROSPETTI SOVRAPPOSTI**

Il recupero delle facciate degli edifici che sono stati sopraelevati deve essere trattato rigorosamente non come episodio unico, ma tenendo conto delle inevitabili differenze costruttive.



Assorbimenti, ancoraggi, deflusso delle acque sono tipici di ogni specifica facciata.

**Fabio Carria 512**

**LA SOGLIA**

Nei dettagli pubblicati le soluzioni da adottarsi rispetto alle diverse caratteristiche architettoniche della soglia e degli ingombri dati dai serramenti.

**Paolo Asti 514**

**PRODOTTO**

**I METALLICI COIBENTATI**

Garantire un grado di isolamento in linea con le attuali esigenze, suggerire una forma non anonima al luogo produttivo, utilizzando magari uno dei punti di forza del sistema e cioè l'ampia gamma di colori.

**Giuliano Simonelli 516**

**ISOLAMENTO IN FACCIATA**

Un centro direzionale, un albergo, un edificio per uffici, una scuola: diverse tecnologie per risolvere il problema tipico della trasmissione dei suoni per via aerea, in facciata.



**Isabella Franco 522**

**INNOVAZIONE AD AMPIO RAGGIO**

Passato il periodo della grande ricerca innovativa legata soprattutto all'industrializzazione integrale, il bagno d'oggi è caratterizzato da piccole ma significative innovazioni. Vediamo quali.



**Antonella Pirovano 526**

**NORME E REGOLE TECNICHE**

**Gaetano Miti 543**

**RUBRICHE**

*Bit Miscellanea* **469**

*Notizie* **472**

*Mostre e Convegni* **474**

*Recensioni* **476**

*Prodotto* **530**